

田尻野分區 217.5ha
 全体計画面積
 70.4ha
 全体計画面積
 127.8ha
 事業計画面積
 70.4ha

凡	記号	名称
—	全体計画変更区域	全体計画変更区域
—	全体計画削除区域	全体計画削除区域
—	既事業計画区域	既事業計画区域
—	事業計画拡大区域	事業計画拡大区域
—	事業計画削除区域	事業計画削除区域

凡	記号	名称
—	用途地域境界	用途地域境界
—	処理区域境界	処理区域境界
—	分界	分界
—	事業計画区域境界	事業計画区域境界
—	幹線管渠番号	幹線管渠番号
—	断面・勾配・延長	断面・勾配・延長
—	マンホール形式ポンプ場	マンホール形式ポンプ場
○	点検口	点検口
○	終末処理場	終末処理場

事業名	由利本荘市公共下水道事業計画
図面名	主要な管渠の平面図 1/8
本荘処理区	(汚水)
西部分區	
中央幹線	
田尻野分區	
尾花沢分區	
尾花沢幹線	
縮尺	1:2,500 調整年月日 令和3年月日
設計者	秋田県由利本荘市 オリジナル設計株式会社

水林浄化センター

線

幹

石部中継ポンプ場
(マンホール形式ポンプ)

幹

野

尻

田

尻

野

分

區

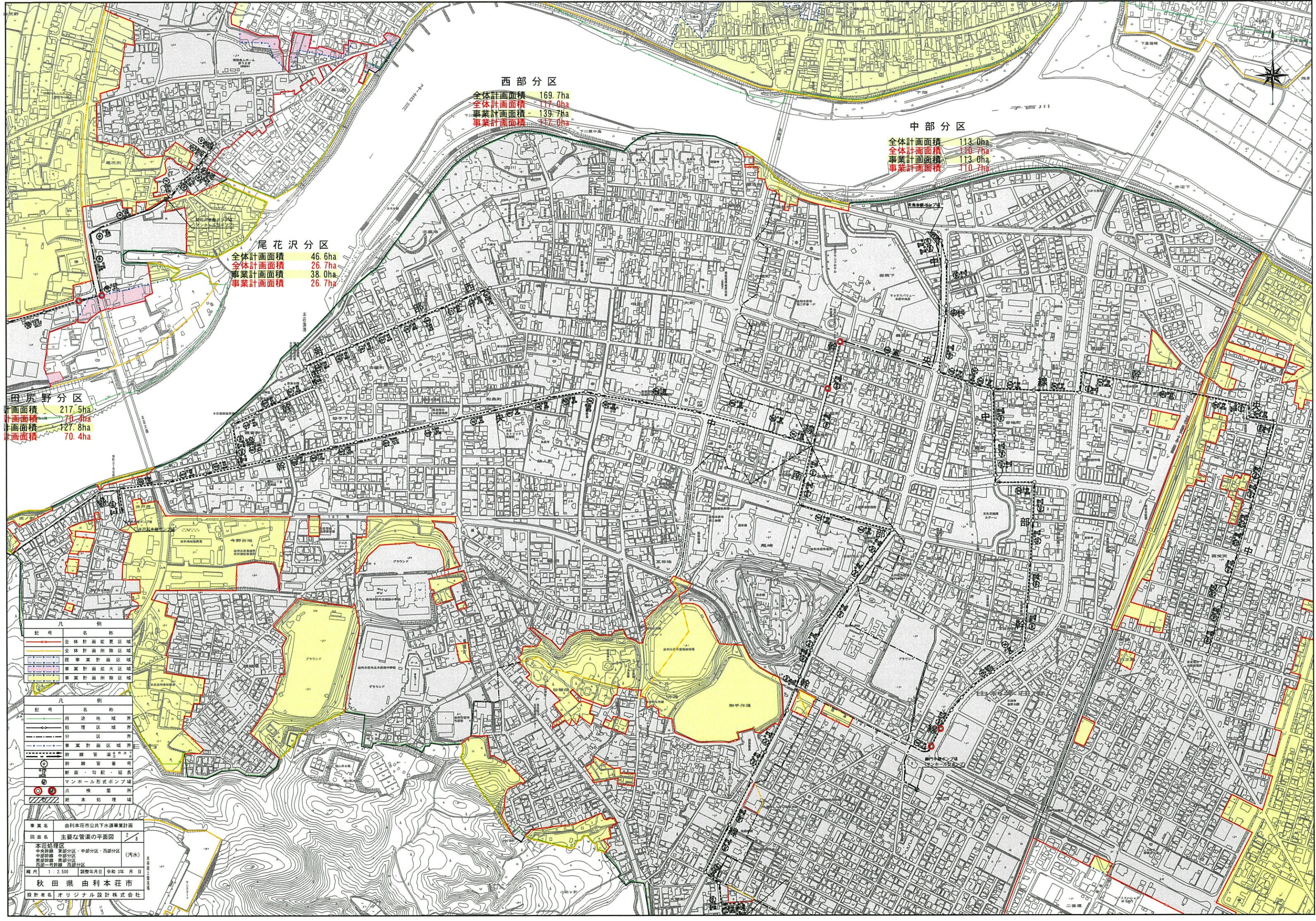
田

尻

野

分

區



西部分区

全体計画面積 169.7ha
 全体計画面積 117.0ha
 事業計画面積 139.7ha
 事業計画面積 117.0ha

中部分区

全体計画面積 113.0ha
 全体計画面積 110.7ha
 事業計画面積 113.0ha
 事業計画面積 110.7ha

尾花沢分区

全体計画面積 46.6ha
 全体計画面積 26.7ha
 事業計画面積 38.0ha
 事業計画面積 26.7ha

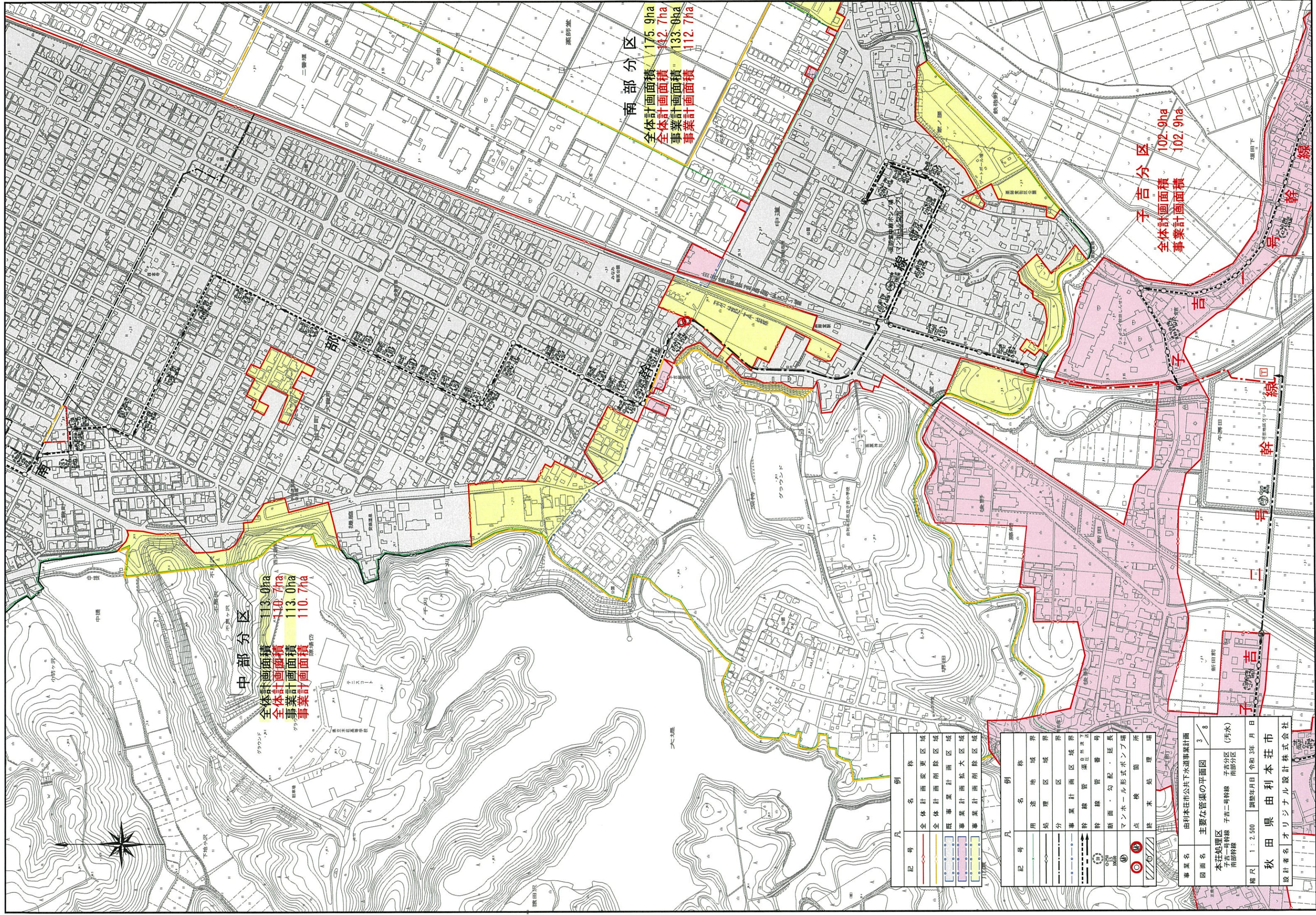
田原野分区

面積 217.5ha
 面積 70.4ha
 面積 127.8ha
 面積 70.4ha

凡例	記号	名称
	(Red outline)	全体計画変更区域
	(Yellow outline)	全体計画附帯区域
	(Blue outline)	事業計画区域
	(Red outline)	事業計画拡大区域
	(Yellow outline)	事業計画附帯区域

凡例	記号	名称
	(Dashed line)	用途地域界
	(Dotted line)	処理区域界
	(Dashed line)	分区界
	(Dashed line)	事業計画区域界
	(Dashed line)	幹線管渠境界
	(Circle with cross)	幹線管渠番号
	(Circle with dot)	断面・勾配・延長
	(Circle with cross)	マンホール形式ポンプ場
	(Circle with cross)	点検箇所
	(Circle with cross)	終末処理場

事業名 由利本荘市公共下水道事業計画
 図面名 主要な管渠の平面図 2/8
 本荘処理区
 中央幹線 東部分区・中部分区・西部分区 (汚水)
 中部分区
 西部幹線 東部分区
 西部幹線 西部分区
 西原一井幹線 西部分区
 縮尺 1:2,500 調整年月日 令和3年 月 日
 秋田県 由利本荘市
 設計者名 オリジナル設計株式会社



南部分区
 全体計画面積 175.9ha
 全体計画面積 142.7ha
 事業計画面積 133.8ha
 事業計画面積 112.7ha

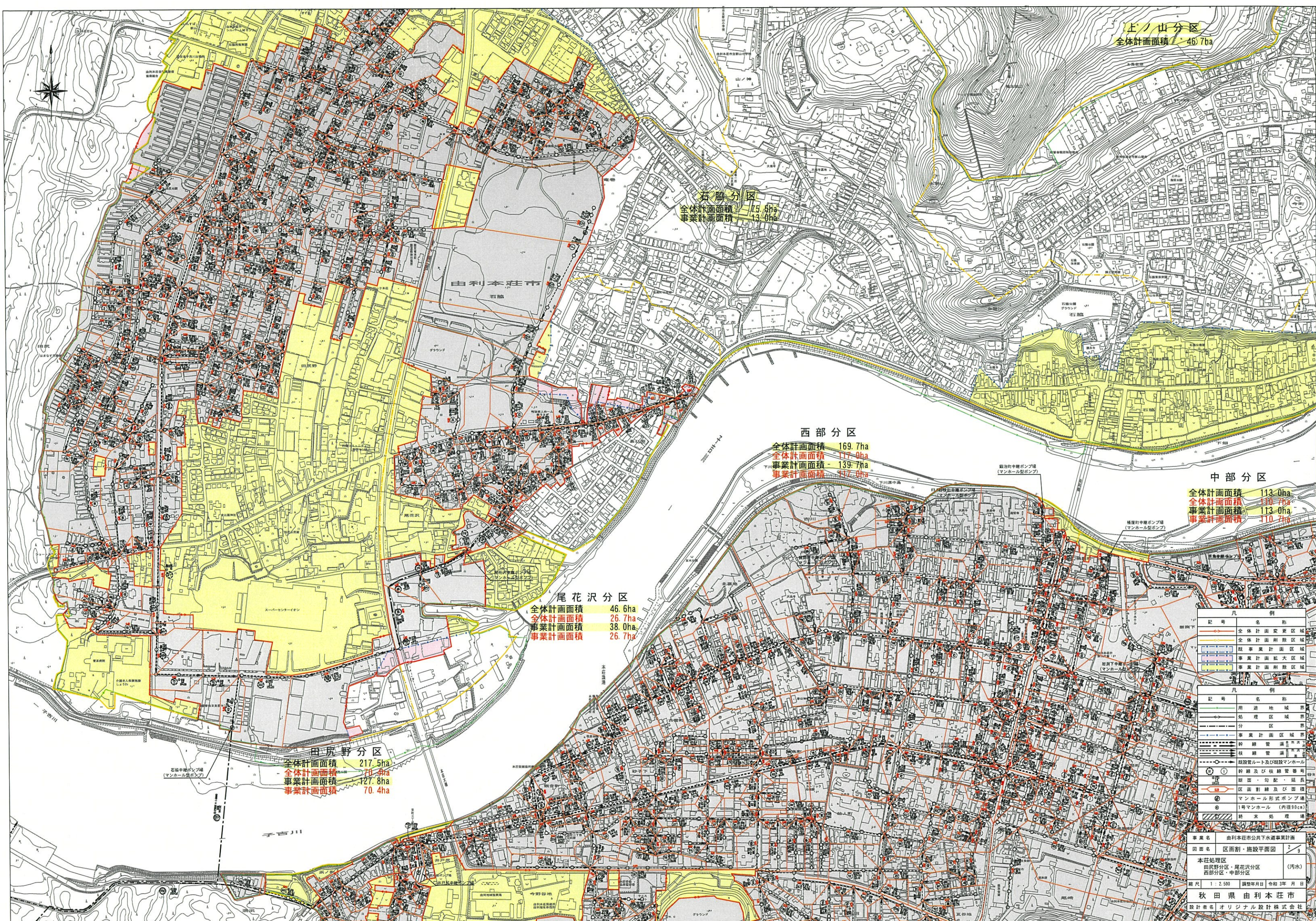
中部分区
 全体計画面積 113.0ha
 全体計画面積 110.7ha
 事業計画面積 113.0ha
 事業計画面積 110.7ha

子吉分区
 全体計画面積 102.9ha
 事業計画面積 102.9ha

凡	記号	名称
1	—	全体計画変更区域
2	—	全体計画削減区域
3	—	既事業計画区域
4	—	事業計画拡大区域
5	—	事業計画削減区域

凡	記号	名称
1	—	用途地域境界
2	—	処理区域境界
3	—	分界
4	—	事業計画区域境界
5	—	幹線管渠位置線
6	—	幹線管渠番号
7	—	断面・勾配・延長
8	—	マンホール形式ポンプ場
9	—	点検箇所
10	—	終末処理場

事業名	由利本荘市公共下水道事業計画		
図面名	主要な管渠の平面図 3/8		
本荘処理区	子吉二号幹線	子吉分区	(汚水)
子吉一號幹線	南部分区		
南部分区			
縮尺	1:2,500	調整年月日	令和3年 月 日
設計者名	秋田県由利本荘市 オリジナル設計株式会社		



上ノ山分区
全体計画面積 46.7ha

石廊分区
全体計画面積 15.5ha
事業計画面積 13.0ha

西部分区
全体計画面積 169.7ha
全体計画面積 117.0ha
事業計画面積 139.7ha
事業計画面積 117.0ha

中部分区
全体計画面積 113.0ha
全体計画面積 110.7ha
事業計画面積 113.0ha
事業計画面積 110.7ha

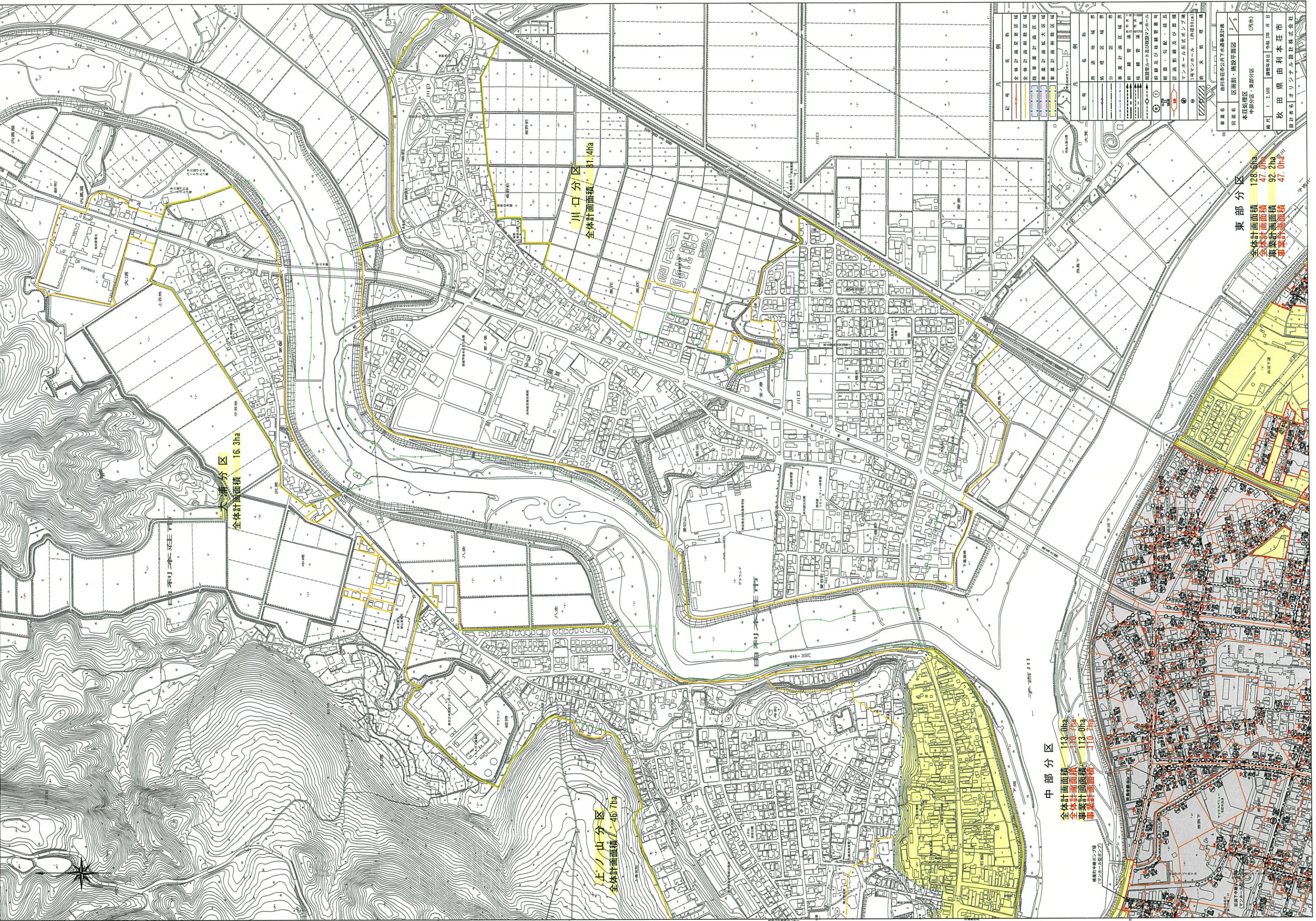
尾花沢分区
全体計画面積 46.6ha
全体計画面積 26.7ha
事業計画面積 38.0ha
事業計画面積 26.7ha

田原野分区
全体計画面積 217.5ha
全体計画面積 70.4ha
事業計画面積 127.8ha
事業計画面積 70.4ha

記号	凡 名 例
(赤線)	用途地域境界
(黄線)	処理区域境界
(黒線)	分区境界
(赤線)	事業計画区域境界
(黄線)	幹線管渠
(黒線)	枝線管渠
(赤線)	既設管ルート及び既設マンホール
(赤線)	幹線及び枝線管番号
(赤線)	断面・勾配・延長
(赤線)	区画割線及び面積
(赤線)	マンホール形式ポンプ場
(赤線)	1号マンホール (内径90cm)
(赤線)	終末処理場

記号	凡 名 例
(赤線)	用途地域境界
(黄線)	処理区域境界
(黒線)	分区境界
(赤線)	事業計画区域境界
(黄線)	幹線管渠
(黒線)	枝線管渠
(赤線)	既設管ルート及び既設マンホール
(赤線)	幹線及び枝線管番号
(赤線)	断面・勾配・延長
(赤線)	区画割線及び面積
(赤線)	マンホール形式ポンプ場
(赤線)	1号マンホール (内径90cm)
(赤線)	終末処理場

事業名 由利本荘市公共下水道事業計画
 図面名 区画割・施設平面図 2/9
 本荘処理区
 田原野分区・尾花沢分区 (汚水)
 西部分区・中部分区
 縮尺 1:2,500 図製年月日 令和3年 月 日
 秋田県 由利本荘市
 設計者名 オリジナル設計株式会社



大津分區
 全体計画面積 16.3ha

川口分區
 全体計画面積 81.4ha

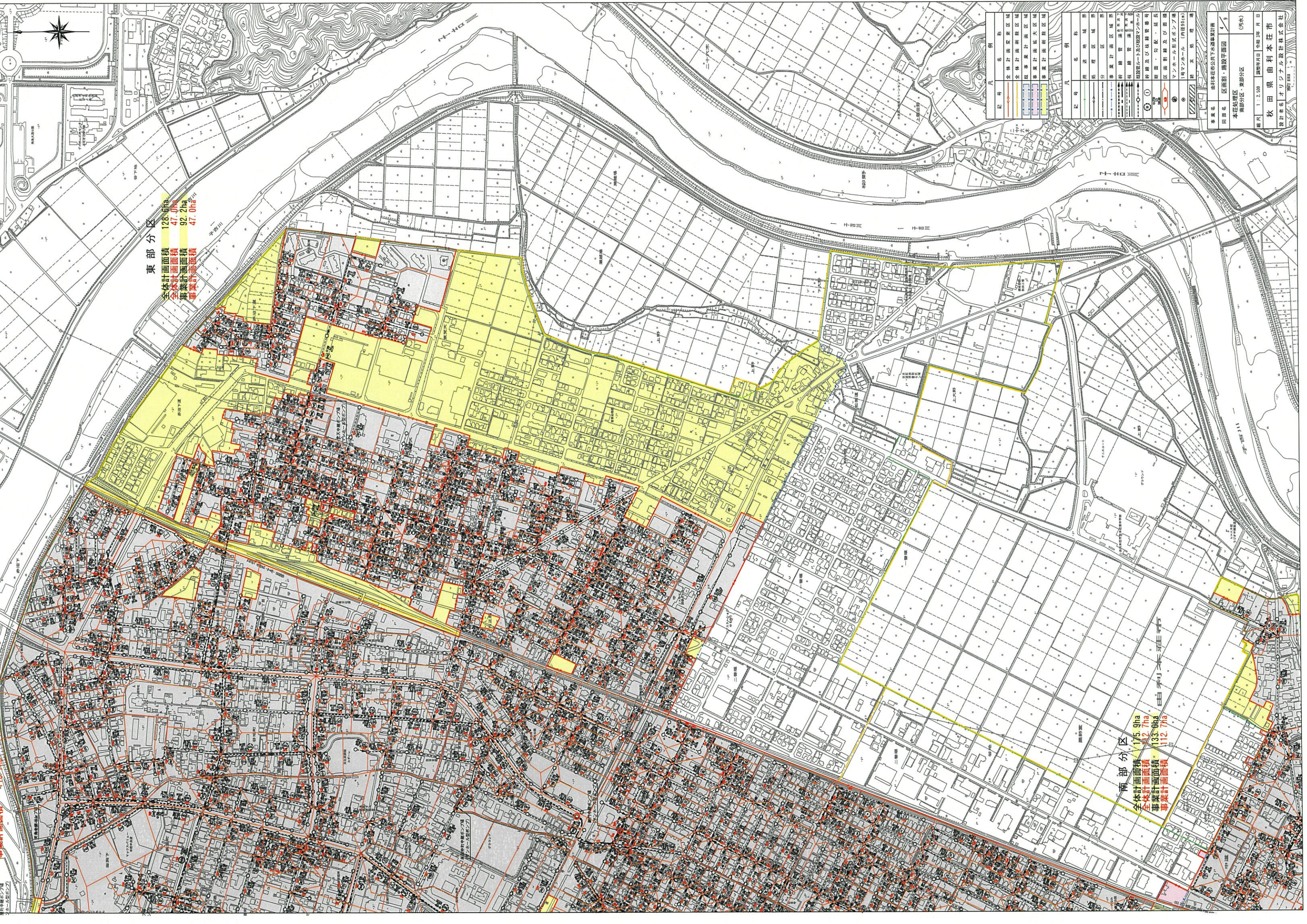
上ノ山分區
 全体計画面積 46.7ha

中部分區
 全体計画面積 113.0ha
 全体計画面積 113.0ha
 事業計画面積 110.7ha

東部分區
 全体計画面積 128.6ha
 全体計画面積 47.0ha
 事業計画面積 92.2ha
 事業計画面積 47.0ha

凡 例	記号	名称
—	1	全体計画区域
—	2	事業計画区域
—	3	重要計画区域
—	4	重要計画区域
—	5	重要計画区域
—	6	重要計画区域
—	7	重要計画区域
—	8	重要計画区域
—	9	重要計画区域
—	10	重要計画区域
—	11	重要計画区域
—	12	重要計画区域
—	13	重要計画区域
—	14	重要計画区域
—	15	重要計画区域
—	16	重要計画区域
—	17	重要計画区域
—	18	重要計画区域
—	19	重要計画区域
—	20	重要計画区域
—	21	重要計画区域
—	22	重要計画区域
—	23	重要計画区域
—	24	重要計画区域
—	25	重要計画区域
—	26	重要計画区域
—	27	重要計画区域
—	28	重要計画区域
—	29	重要計画区域
—	30	重要計画区域
—	31	重要計画区域
—	32	重要計画区域
—	33	重要計画区域
—	34	重要計画区域
—	35	重要計画区域
—	36	重要計画区域
—	37	重要計画区域
—	38	重要計画区域
—	39	重要計画区域
—	40	重要計画区域
—	41	重要計画区域
—	42	重要計画区域
—	43	重要計画区域
—	44	重要計画区域
—	45	重要計画区域
—	46	重要計画区域
—	47	重要計画区域
—	48	重要計画区域
—	49	重要計画区域
—	50	重要計画区域
—	51	重要計画区域
—	52	重要計画区域
—	53	重要計画区域
—	54	重要計画区域
—	55	重要計画区域
—	56	重要計画区域
—	57	重要計画区域
—	58	重要計画区域
—	59	重要計画区域
—	60	重要計画区域
—	61	重要計画区域
—	62	重要計画区域
—	63	重要計画区域
—	64	重要計画区域
—	65	重要計画区域
—	66	重要計画区域
—	67	重要計画区域
—	68	重要計画区域
—	69	重要計画区域
—	70	重要計画区域
—	71	重要計画区域
—	72	重要計画区域
—	73	重要計画区域
—	74	重要計画区域
—	75	重要計画区域
—	76	重要計画区域
—	77	重要計画区域
—	78	重要計画区域
—	79	重要計画区域
—	80	重要計画区域
—	81	重要計画区域
—	82	重要計画区域
—	83	重要計画区域
—	84	重要計画区域
—	85	重要計画区域
—	86	重要計画区域
—	87	重要計画区域
—	88	重要計画区域
—	89	重要計画区域
—	90	重要計画区域
—	91	重要計画区域
—	92	重要計画区域
—	93	重要計画区域
—	94	重要計画区域
—	95	重要計画区域
—	96	重要計画区域
—	97	重要計画区域
—	98	重要計画区域
—	99	重要計画区域
—	100	重要計画区域

事業名 由利本荘市公共下水道事業計画
 区画別・施設平面図
 本荘地区
 中部分区・東部分区
 縮尺 1:2,500
 調査年月日 令和3年5月
 設計者 秋田県由利本荘市
 設計者名 オオノシナジナル設計株式会社



東部分区
 全体計画面積 128.6ha
 全体計画面積 47.0ha
 事業計画面積 92.2ha
 事業計画面積 47.0ha

南部分区
 全体計画面積 175.9ha
 全体計画面積 142.7ha
 事業計画面積 133.0ha
 事業計画面積 112.7ha

記号	名称
(赤線)	全体計画区域区域
(黄線)	全体計画南東区域区域
(青線)	事業計画南東区域区域
(緑線)	事業計画南東区域区域
(紫線)	事業計画南東区域区域
(黒線)	事業計画南東区域区域
(白線)	事業計画南東区域区域
(赤点)	駅前及び住居集積地
(青点)	駅前及び住居集積地
(緑点)	駅前及び住居集積地
(紫点)	駅前及び住居集積地
(黒点)	駅前及び住居集積地
(白点)	駅前及び住居集積地
(赤線)	駅前及び住居集積地
(青線)	駅前及び住居集積地
(緑線)	駅前及び住居集積地
(紫線)	駅前及び住居集積地
(黒線)	駅前及び住居集積地
(白線)	駅前及び住居集積地

秋田県由利本荘市
 設計者 株式会社オリエント
 1:2,500
 2023年10月

尾花沢分区分区
 全体計画面積 46.6ha
 全体計画面積 26.7ha
 事業計画面積 38.0ha
 事業計画面積 26.7ha

田原野分区分区
 全体計画面積 217.5ha
 全体計画面積 78.8ha
 事業計画面積 177.8ha
 事業計画面積 70.4ha

西部分区分区
 全体計画面積 169.7ha
 全体計画面積 117.0ha
 事業計画面積 139.7ha
 事業計画面積 117.0ha

凡	名称	例
[Red outline]	全体計画区域区域	
[Blue outline]	全体計画南側区域	
[Green outline]	事業計画南側区域	
[Yellow outline]	事業計画北側区域	
[Purple outline]	事業計画西側区域	

凡	名称	例
[Green line]	用途地域境界	
[Blue line]	境界区域境界	
[Red line]	分界区域境界	
[Black line]	事業計画区域境界	
[Dashed line]	特設管理境界	
[Dotted line]	防護ルート及び防護フェンス	
[Circle with 1]	幹線及び枝線管番	
[Circle with 2]	断面・勾配・基底	
[Circle with 3]	区画割線及び面積	
[Circle with 4]	マンホール形式ポンプ	
[Circle with 5]	マンホール (内径φ100)	
[Circle with 6]	排水系	
[Circle with 7]	排水系	

事業名	由利本荘市公共下水道事業計画
区画名	区画第1号
本荘処理区	西部分区・田原野分区分区
尾花沢分区分区	(内訳)
縮尺	1:2,000 調査年月日 令和 年 月 日
設計者名	秋田県由利本荘市 オオロジナル設計株式会社