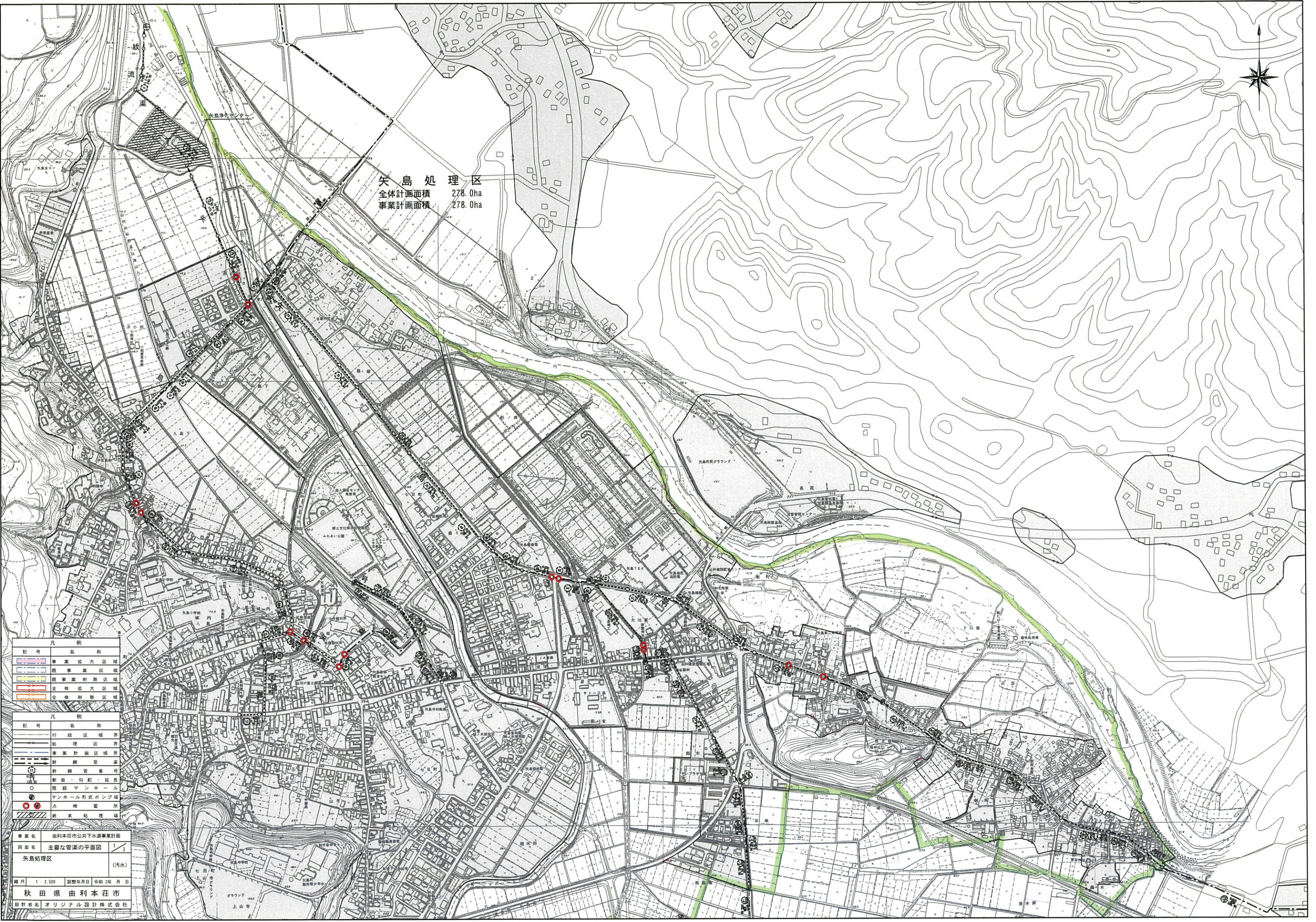




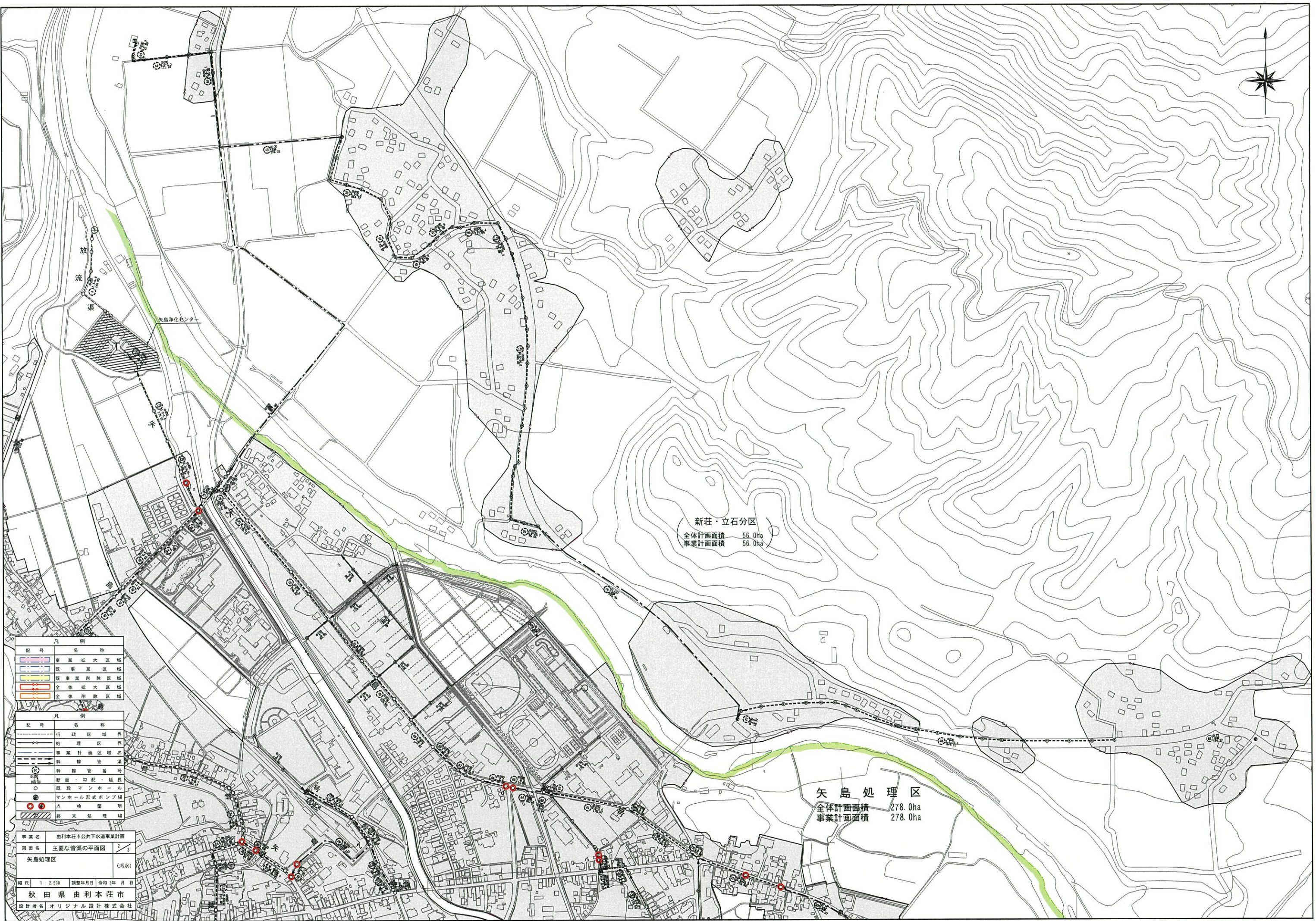
矢島処理区  
 全体計画面積 278.0ha  
 事業計画面積 278.0ha



凡例	
記号	名称
[Pink shaded area]	事業拡大区域
[Blue shaded area]	事業区域
[Green shaded area]	既事業区域
[Red shaded area]	全体拡大区域
[Orange shaded area]	全体削除区域

凡例	
記号	名称
[Dashed line]	行政区境界
[Dotted line]	処理区境界
[Dashed line]	事業計画区域境界
[Solid line]	幹線管渠
[Dashed line]	幹線管渠番号
[Dotted line]	断面・勾配・延長
[Circle]	既設マンホール
[Square]	マンホール形式ポンプ場
[Red circle]	点検箇所
[Hatched area]	終末処理場

事業名 由利本荘市公共下水道事業計画  
 図面名 主要な管渠の平面図 1/3  
 矢島処理区 (汚水)  
 縮尺 1:2,500 調整年月日 令和3年 月 日  
 秋田県 由利本荘市  
 設計者名 オリジナル設計株式会社



新庄・立石分區  
 全体計画面積 56.0ha  
 事業計画面積 56.0ha

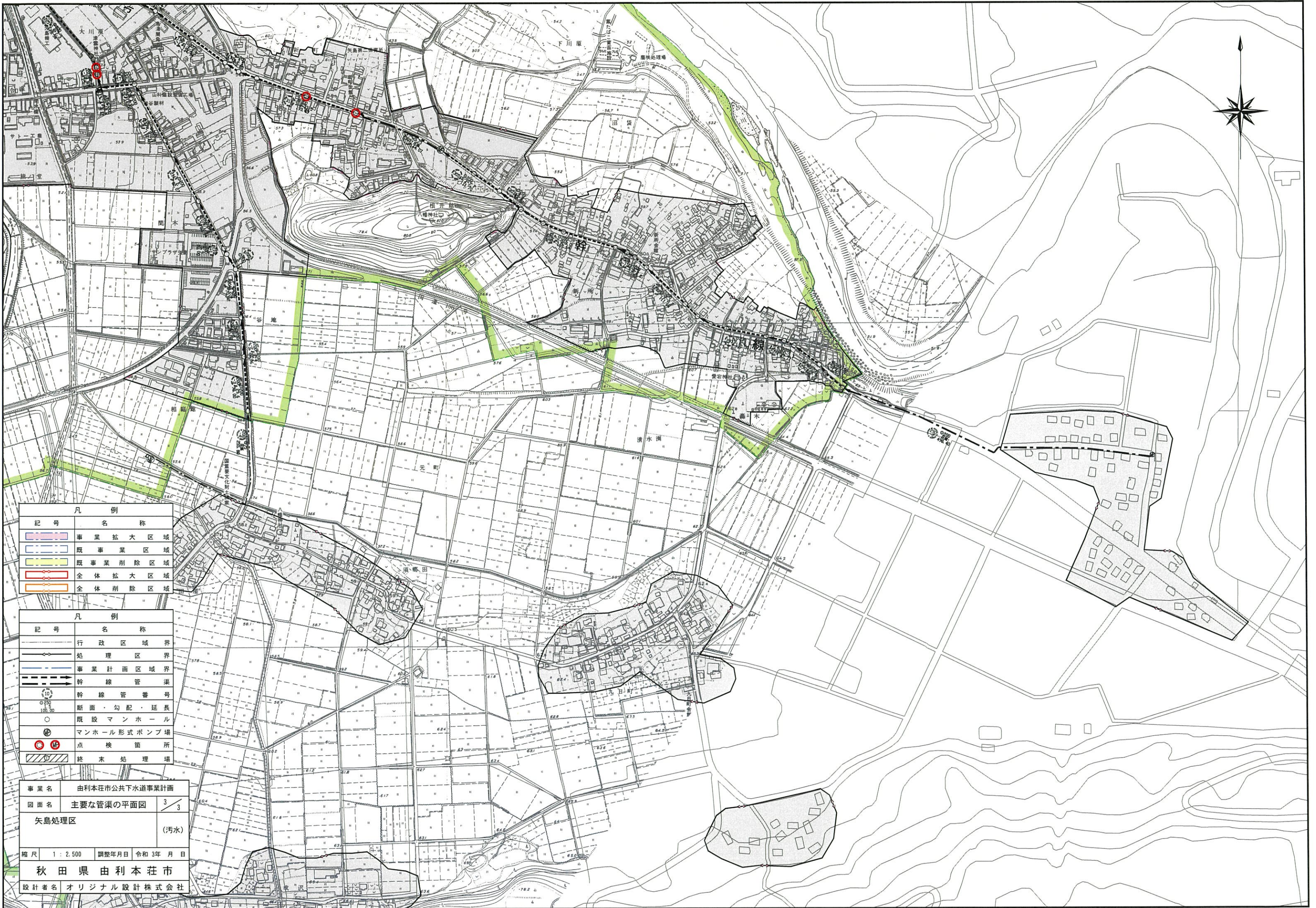
矢島処理区  
 全体計画面積 278.0ha  
 事業計画面積 278.0ha

凡 例	
■	事業区画区域
■	既事業区画区域
■	既事業削除区域
■	全体区画区域
■	全体削除区域

凡 例	
—	行政区区域界
—	処理区区域界
—	事業計画区域界
—	幹線管渠
—	幹線管渠
—	断面・勾配・延長
○	既設マンホール
○	マンホール形式ポンプ場
○	点検箇所
○	終末処理場

事業名	由利本荘市公共下水道事業計画
図面名	主要な管渠の平面図
図面番号	2/3
対象区域	矢島処理区 (汚水)

縮尺 1:2,500 調整年月日 令和3年 月 日  
 秋田県由利本荘市  
 設計者名 オリジナル設計株式会社



凡 例	
記号	名称
	事業拡大区域
	既事業区域
	既事業削除区域
	全体拡大区域
	全体削除区域

凡 例	
記号	名称
	行政区域界
	処理区界
	事業計画区域界
	幹線管渠
	幹線管番号
	断面・勾配・延長
	既設マンホール
	マンホール形式ポンプ場
	点検箇所
	終末処理場

事業名	由利本荘市公共下水道事業計画	
図面名	主要な管渠の平面図	3 / 3
矢島処理区		(汚水)

縮尺 1 : 2,500 調整年月日 令和 3年 月 日

秋 田 県 由 利 本 荘 市  
 設計者名 オリジナル設計株式会社