



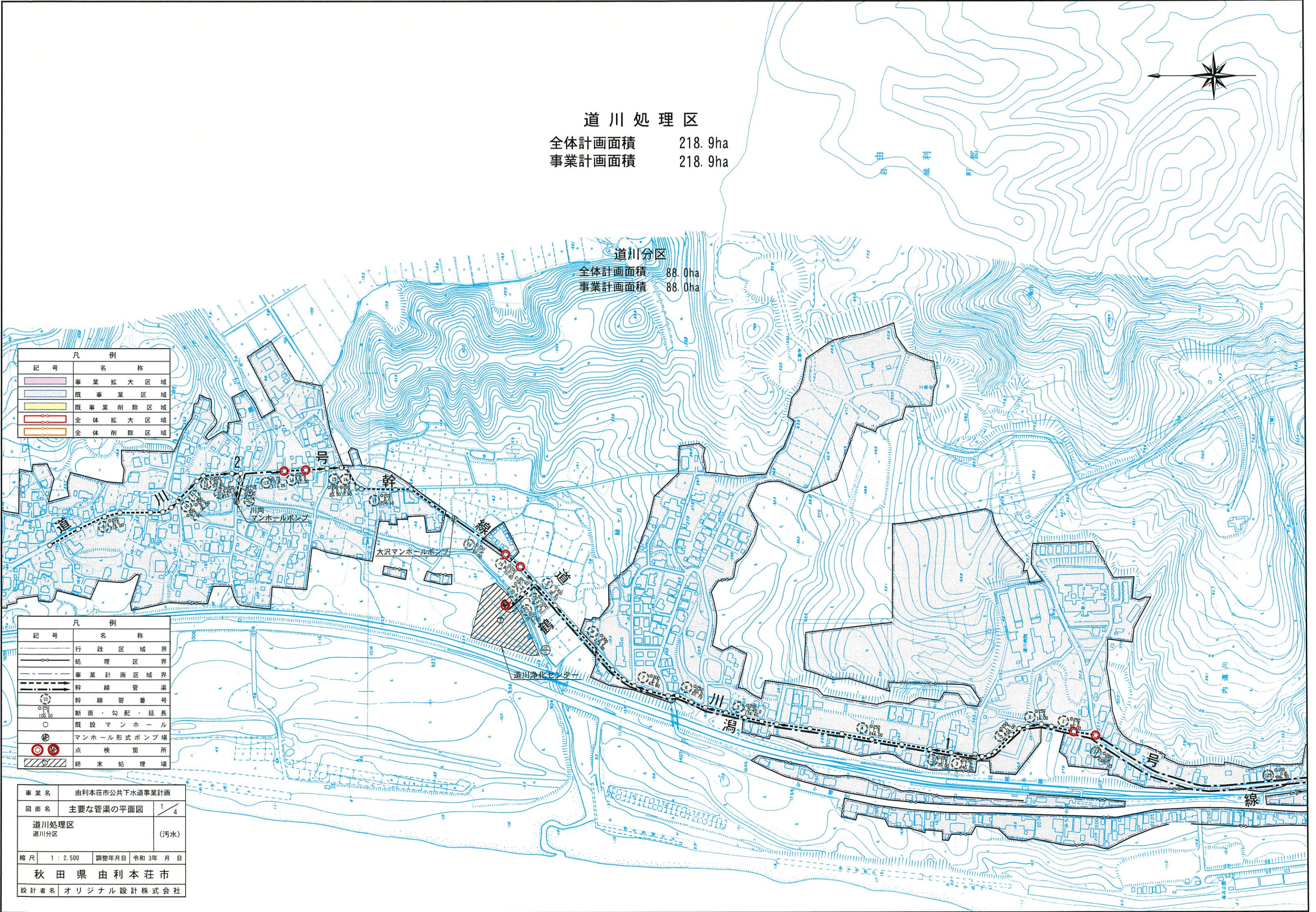
道川処理区  
 全体計画面積 218.9ha  
 事業計画面積 218.9ha

道川分区  
 全体計画面積 88.0ha  
 事業計画面積 88.0ha

凡例	
記号	名称
	事業拡大区域
	既事業区域
	既事業削除区域
	全体拡大区域
	全体削除区域

凡例	
記号	名称
	行政区境界
	処理区境界
	事業計画区域界
	幹線管渠
	幹線管番号
	断面・勾配・延長
	既設マンホール
	マンホール形式ポンプ場
	点検箇所
	終末処理場

事業名	由利本荘市公共下水道事業計画		
図面名	主要な管渠の平面図	1	4
道川処理区 道川分区	(汚水)		
縮尺	1 : 2,500	調整年月日	令和3年月日
設計者名	オリジナル設計株式会社		





道川処理区  
 全体計画面積 218.9ha  
 事業計画面積 218.9ha

鶴潟分區  
 全体計画面積 91.00ha  
 事業計画面積 91.00ha

凡例	
記号	名称
	事業拡大区域
	既事業区域
	既事業削除区域
	全体拡大区域
	全体削除区域
凡例	
記号	名称
	行政区区域界
	処理区区域界
	事業計画区域界
	幹線管渠
	幹線管渠井
	断面・勾配・延長
	既設マンホール
	マンホール形式変更場所
	点検箇所
	終末処理場

事業名	由利本荘市公共下水道事業計画	
図面名	主要な管渠の平面図	2/4
道川処理区		(汚水)
鶴潟分區		
縮尺	1:2,500	図面年月日 令和3年 月 日
秋田県 由利本荘市		
設計者名	オリジナル設計株式会社	



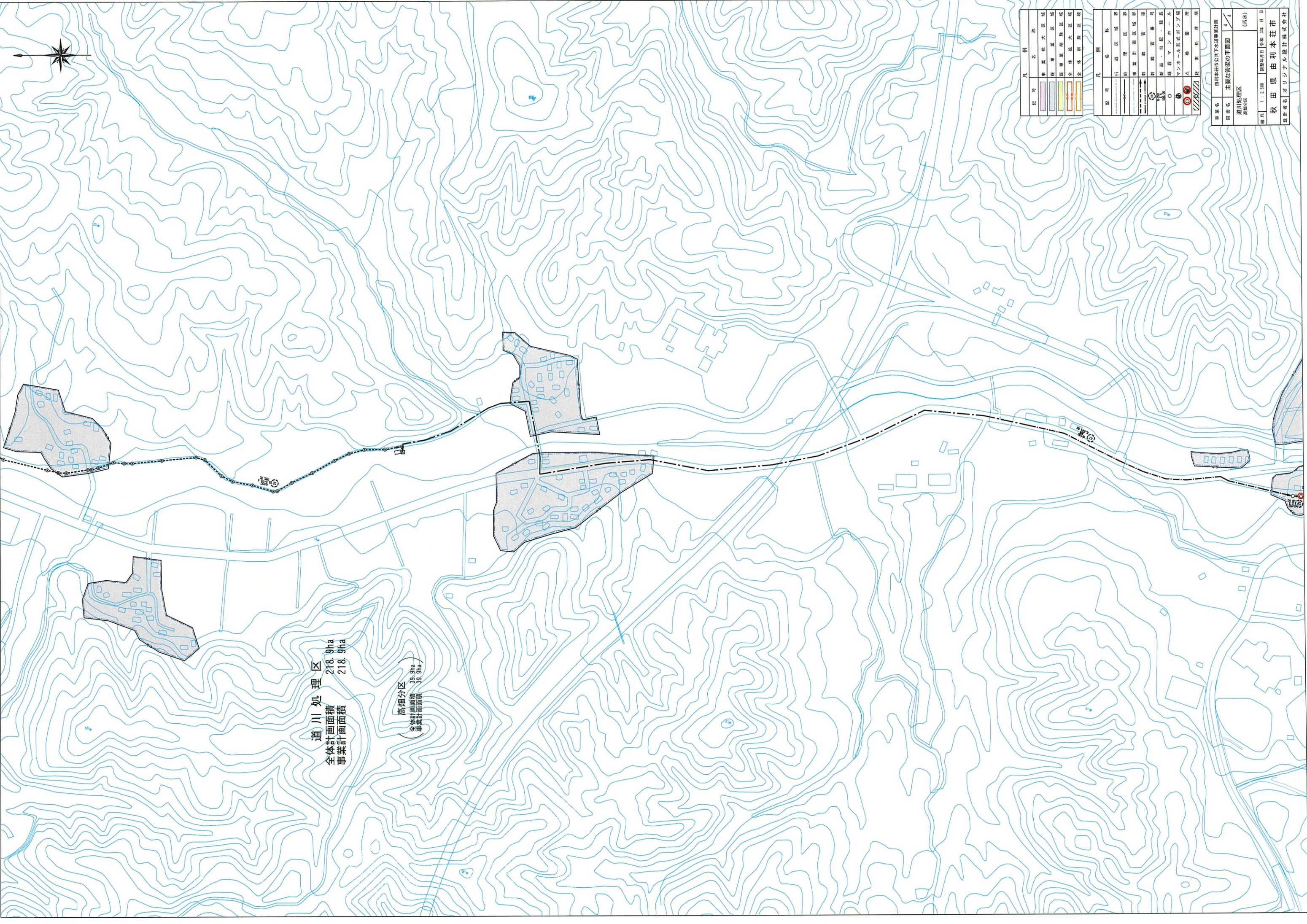
道川処理区  
 全体計画面積 218.9ha  
 事業計画面積 218.9ha

高畑分区  
 全体計画面積 39.9ha  
 事業計画面積 39.9ha

凡 例	
記号	名 称
	事業拡大区域
	既事業区域
	既事業削除区域
	全体拡大区域
	全体削除区域

凡 例	
記号	名 称
	行政区域界
	処理区界
	事業計画区域界
	幹線管渠
	幹線管番号
	断面・勾配・延長
	既設マンホール
	マンホール形式ポンプ場
	点検箇所
	終末処理場

事業名	由利本荘市公共下水道事業計画	
図面名	主要な管渠の平面図	3 / 4
道川処理区 高畑分区		(汚水)
縮尺	1 : 2,500	調整年月日 令和 3年 月 日
秋 田 県 由 利 本 荘 市		
設計者名 オリジナル設計株式会社		



道川処理区  
全体計画面積 218.9ha  
事業計画面積 218.9ha

高畑分區  
全体計画面積 33.9ha  
事業計画面積 33.9ha

凡 例	
記号	項目
[Shaded Area]	事業区分区域
[Dashed Line]	事業計画区域境界
[Dotted Line]	全体計画区域境界
[Dotted Line]	全体計画区域境界

凡 例	
記号	項目
[Symbol]	行政区域境界
[Symbol]	事業計画区域境界
[Symbol]	許認可管番界
[Symbol]	既設マンホール
[Symbol]	マンホール形式ポンプ
[Symbol]	点検井
[Symbol]	排水管理

事業名	由利本荘市公共下水道事業計画		
図面名	道川処理区 高畑分區		
縮尺	1:2,500	縮刷年月日	令和3年 月 日
設計者	秋田県 由利本荘市		
	オリジナル設計株式会社		